



Biolab

Laboratorio Analisi
Cliniche

Professionalità

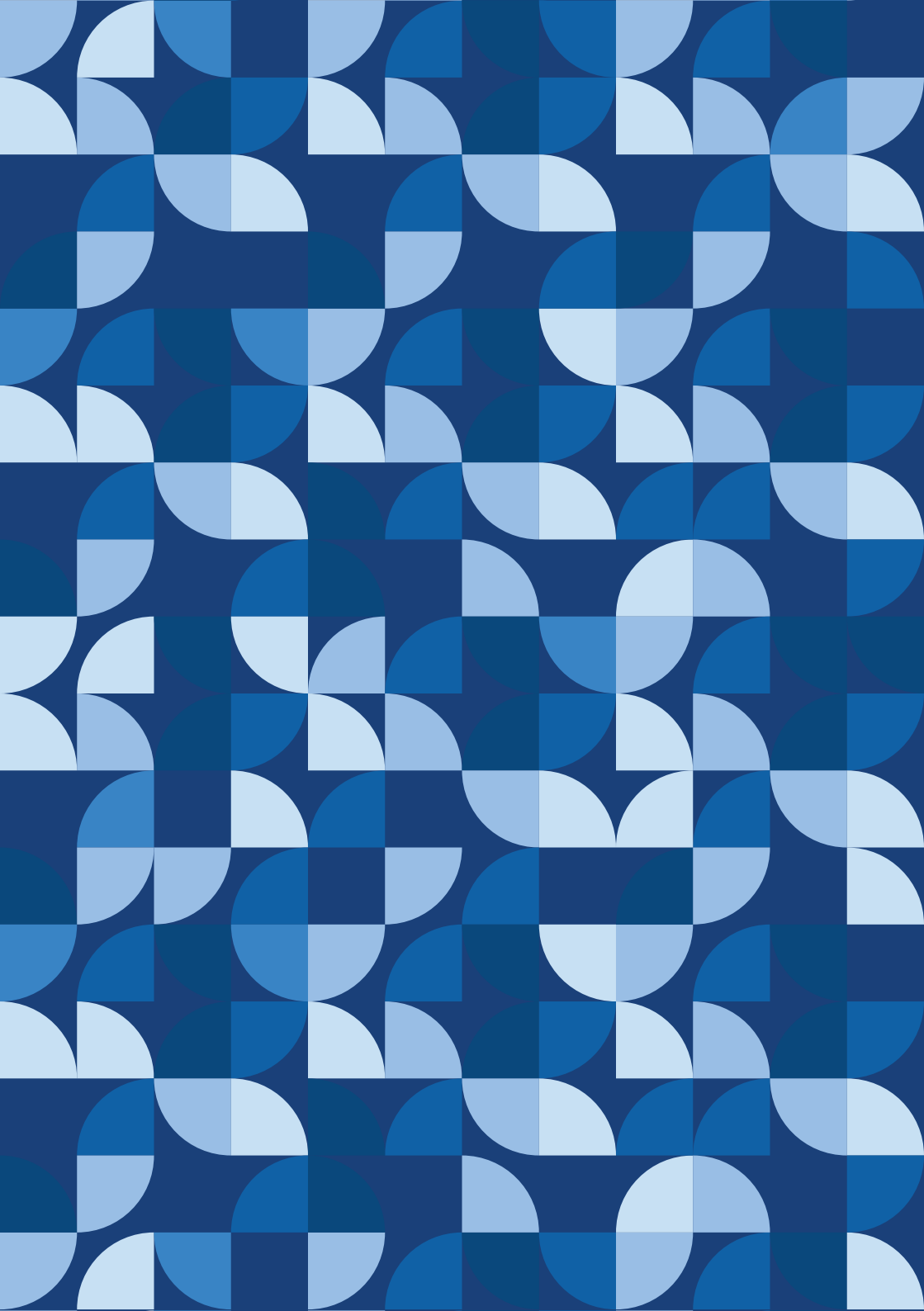
Competenza

Affidabilità

Innovazione

Cordialità





Biolab

Laboratorio Analisi Cliniche
Convenzionato e Accreditato SSR
Centro Medico Polispecialistico

Direttore Sanitario:

Dott.ssa Cinzia Alfonsi, Specialista in Patologia Clinica



*Un laboratorio d'avanguardia specializzato nelle analisi genetiche di ultima generazione con tecnologie di sequenziamento massivo del DNA, utili per **Prevenzione** e **Diagnosi mirata**.*

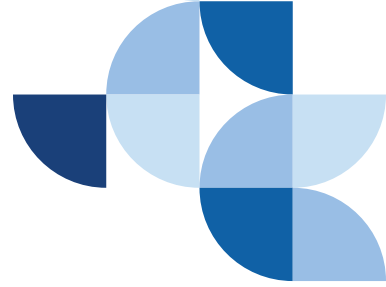


BioLab

Pratichiamo **innovazione e cura della persona**. Ci impegniamo a fornire alle persone una conoscenza del proprio stato di salute, tempestiva e mirata. Forniamo, a medici e famiglie, **tutte le informazioni genetiche che permettono di effettuare le scelte più appropriate per migliorare il proprio stato di salute.**



I NOSTRI TEST PRINCIPALI DI **GENOMICA E METAGENOMICA**



La **genomica** è una branca della biologia molecolare che si occupa dello studio del genoma degli organismi viventi. Tra gli obiettivi che si pone c'è l'allestimento di complete mappe genetiche e fisiche del DNA degli organismi viventi, proseguendo con il suo completo sequenziamento.

- **Pannelli di prevenzione oncologica** (tumori ereditari)
- **Biopsia liquida** (per la diagnosi precoce dei tumori e follow-up oncologico)
- **Microbioma Vaginale** (per la prevenzione e il trattamento di disturbi specifici e sistemici)
- **Microbioma Intestinale** (per la prevenzione e il trattamento di disturbi specifici e sistemici)
- **Intolleranze alimentari** su base genetica
- **Test prenatali in gravidanza** (per ricerca di anomalie cromosomiche)
- **Ricerca di malattie monogeniche** su DNA fetale.

CI PRENDIAMO CURA DELLA **SALUTE DI TUTTE LE DONNE.**

Offriamo numerosi esami per la prevenzione delle patologie di interesse femminile, con particolare attenzione alla **gravidanza**.

Esami di interesse ginecologico:

PAP TEST e HPV DNA

Tamponi ginecologici completi, con ricerca di malattie sessualmente trasmissibili.

Microbioma Vaginale, per la prevenzione delle vaginosi batteriche.

Microbioma Intestinale, per la cura dell'intestino e il miglioramento dello stato di salute.

Esami per la contraccezione, profili ormonali, coagulazione, rischio trombofilico.

Esami per la menopausa, profili ormonali, osteoporosi.

Intolleranze alimentari.

In gravidanza:

Test prenatale per il rischio di anomalie cromosomiche (**Maternity Test**)

Test prenatale per la diagnosi di malattie monogeniche

Bi Test

Analisi del sangue per il monitoraggio della gravidanza

Tamponi a inizio e fine gravidanza.

Visite ed ecografie ginecologiche e ostetriche per offrire un servizio diagnostico completo per la salute delle donne di ogni età!





CENTRO MEDICO POLISPECIALISTICO.

All'interno della nostra struttura è attivo un Centro Medico Polispecialistico che offre **Visite Mediche, Visite Sportive, Ecografie e prestazioni di Chirurgia Ambulatoriale:**

Ginecologia e Ostetricia (Ecografie 4D)

Endocrinologia

Ecografia Generale e Ecodopler

Dermatologia e Venereologia

Allergologia

Dietologia e Nutrizione

Psicologia e Psichiatria

Urologia e Andrologia

Medicina Estetica

Medicina Interna

Flebologia

Podologia

Cardiologia

Otorinolaringoiatria

Gastroenterologia

Servizi infermieristici

Ambulatoriali e a domicilio

Medicina dello Sport

OFFRIAMO IL MEGLIO DELLA **DIAGNOSTICA DI LABORATORIO.**

Alcuni dei nostri settori analitici:

Ematologia

Coagulazione

Biochimica clinica

Immunometria

Sierologia

Autoimmunità

Intolleranze alimentari

Allergologia

Genetica medica

Istologia e Citologia

Tamponi COVID

INDICATORI DELLA QUALITÀ

PERSONALE

- Identificazione chiara e immediata del personale mediante badge identificativi.
- Formazione continua, sia specifica che manageriale, per lo sviluppo delle competenze professionali e il supporto ai processi di innovazione e cambiamento.
- Approccio cortese e disponibile, orientato alle esigenze degli utenti.
- Comunicazione chiara e precisa, con informazioni complete e appropriate fornite ai pazienti.

ACCOGLIENZA E INFORMAZIONI

- Percorsi chiari e facilmente identificabili per garantire un'esperienza fluida e intuitiva.
- Struttura accessibile per tutti, con particolare attenzione alle necessità dei cittadini con disabilità.
- Accesso rapido e semplice alle informazioni, con personale dedicato e facilmente riconoscibile.
- Accoglienza caratterizzata da cortesia, disponibilità e attenzione alle necessità individuali.
- Servizio tempestivo per rispondere rapidamente alle richieste degli utenti.

LISTE DI ATTESA

- Accesso equo ai servizi, senza discriminazioni.
- Trasparenza nella gestione delle liste di attesa, con informazioni chiare per gli utenti.
- Tempi di attesa ridotti e gestiti in maniera efficace.

SICUREZZA

Adozione rigorosa delle misure di sicurezza previste dalle normative vigenti, garantendo un ambiente protetto per pazienti e personale.

ACCETTAZIONE

- Rapido completamento delle formalità amministrative presso l'accettazione, per minimizzare i tempi di attesa.
- Informazioni chiare e appropriate per i pazienti, con spiegazioni sulle regole e sul funzionamento della struttura.
- Personale cortese e disponibile, sempre pronto a fornire assistenza. Informazione appropriata al degente sulle regole e la vita dipartimento.
- Cortesia e disponibilità



INDICATORI DELLA **QUALITÀ**

IGIENE

Massimo rispetto delle norme di igiene previste dai protocolli

Smaltimento dei rifiuti secondo le norme vigenti

TUTELA DELLA DIGNITÀ PERSONALE E RELAZIONI SOCIALI

Riservatezza e Privacy

Mantenimento delle relazioni sociali

CONSEGNA DEGLI ESITI E DEI REFERTI

Tempestività nella consegna

Modalità di consegna

RELAZIONI CON IL PUBBLICO

Facilità di presentazione di segnalazioni, osservazioni, reclami

Rispetto delle procedure previste

Rispetto dei tempi di risposta

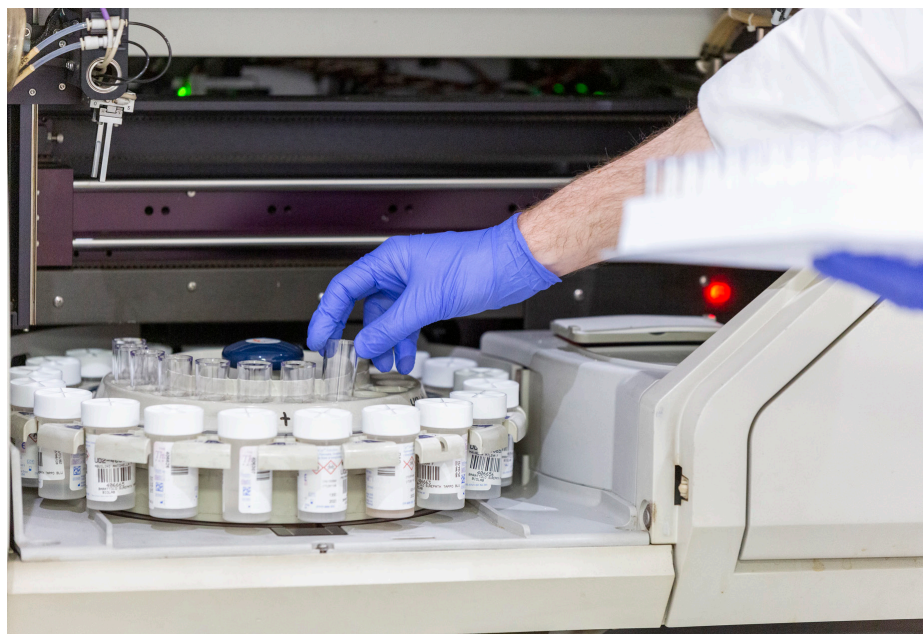


STRUMENTI DI VERIFICA DELLA **QUALITÀ**



Il rispetto degli standard e il livello di qualità percepita dal paziente/cliente sono rilevati sistematicamente attraverso i seguenti strumenti:

- Monitoraggi periodici.
- Elaborazione dei questionari di gradimento compilati dai pazienti.
- Numero e analisi dei reclami e segnalazioni.
- Numero e analisi delle schede di segnalazione di eventi o possibili eventi rischiosi. I risultati delle analisi e dei dati elaborati vengono trasmessi alla Direzione per gli interventi correttivi da apportare.



IMPEGNI E PROGRAMMI:



Gli impegni e programmi a breve e medio termine per il miglioramento della qualità del servizio si basano essenzialmente sui seguenti obiettivi:

1

Reingegnerizzazione dei processi organizzativi: **sanitari, amministrativi e gestionali.**

2

Miglioramento della qualità clinica, assistenziale, relazionale, organizzativa verso livelli di eccellenza mediante:

- Monitoraggio delle attività dei vari servizi
- Rilevazione dell'indice di customer satisfaction
- Individuazione degli obiettivi di miglioramento e approntamento delle azioni correttive
- Definizione di un codice di comportamento comune e condiviso
- Riduzione progressiva del service passivo
- Valorizzazione delle professionalità presenti in Biolab: introduzione di un nuovo sistema integrato di gestione, sviluppo e formazione del personale
- Definizione di un piano formativo finalizzato allo sviluppo delle competenze specialistiche e trasversali del personale
- Completamento del processo d'informatizzazione dei reparti di degenza e dei servizi
- Accredimento all'eccellenza

SERVIZI OFFERTI E PRESTAZIONI EROGABILI.

In sede i prelievi di sangue si effettuano negli orari indicati, per gli spermogrammi così come i tamponi cervicali e uretrali viene richiesta una prenotazione preventiva.

Il laboratorio effettua un puntuale servizio di prelievo del sangue presso il domicilio dei pazienti che lo desiderano, su prenotazione presso l'accettazione, sia direttamente che telefonicamente.

Presso la nostra sede operativa di Ascoli Piceno è eseguita una gamma completa di esami di laboratorio delle seguenti branche:

GENETICA E GENOMICA: Test Prenatale non Invasivo (Maternity), Test Microbioma Intestinale e Vaginale, Test per predisposizione allo sviluppo di Tumori Ereditari, Biopsia liquida, Carrier Screening

BIOCHIMICA CLINICA: Chimica Clinica; Ematologia; Coagulazione; Immunometria; Sieroimmunologia; Urine e Medicina veterinaria.

MEDICINA DEL LAVORO: Esami di Biochimica Clinica; Droghe d'abuso (Su urine con test di adulterazione); CDT; Alcool test; Esami di Tossicologia (acido ippurico e metil-ippurico; acido tricloroacetico; 2,5 esandione urinario; Cr, Cd, Ni, Mnurinario; etc).

MICROBIOLOGIA: Microbiologia; Parassitologia e Virologia.

GENETICA FORENSE: (DI. 397 del 7 dicembre 2000): Test di Paternità con valore informativo; Test di Maternità con valore informativo; Test di Paternità con valore legale; Test di Maternità con valore legale; Test d'identificazione personale.

ANALISI DI BIOLOGIA MOLECOLARE: Infettivologia molecolare (Analisi qualitative e quantitative); Infettivologia molecolare (Genotipizzazioni); Genetica molecolare; Oncologia molecolare; Infertilità maschile e femminile.

TEST DI SUSCETTIBILITÀ GENETICA: Nutrigenetica; Rischio Cardiovascolare; Metabolismo e Obesità; Anti-Invecchiamento; Infiammazione; Stress Ossidativo; Prestazioni sportive; Farmacogenetica.

IgG ALLERGOLOGICHE: Valutazione delle intolleranze alimentari mediante dosaggio degli anticorpi IgG4 O IgG Totali da prelievo di sangue capillare o venoso.



Scansiona il QR
Code e scopri tutti
gli esami erogati

TEMPI DI ATTESA

I referti vengono di norma emessi nel **giorno successivo al prelievo**, laddove la complessità richieda dei tempi di attesa superiore viene data nella delega una stima dei giorni di attesa.

Con l'emissione dei referti per chi ne ha fatto richiesta viene effettuata gratuitamente la notifica a mezzo sms e per tutti gli utenti è immediatamente disponibile la refertazione online nel sito **www.laboratoriobiolab.it**.

I referti sono disponibili online anche per gli operatori sanitari che avendone titolo fanno richiesta delle credenziali.



I PRINCIPI GUIDA.



Equità e Solidarietà

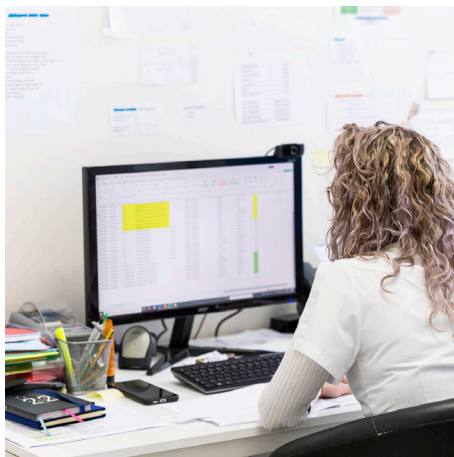
Biolab opera nel rispetto della dignità umana ponendo la persona al centro del proprio operato, garantendo equità, solidarietà e imparzialità nell'accesso e nella fruizione dei servizi, indipendentemente da caratteristiche sociali, culturali ed economiche, al fine di rispettare e soddisfare l'aspettativa di ogni persona di reintegrare o migliorare il proprio stato di salute.

Eticità

Biolab conforma il proprio operato nonché i propri atti ai principi di eticità, logicità, ragionevolezza e correttezza, con particolare attenzione all'etica della responsabilità personale ed istituzionale, quale principio imprescindibile per la rilevanza collettiva dei servizi prestati. In linea con tale impostazione, l'etica della responsabilità richiede reali forme di coordinamento e collaborazione interna che, attraverso le logiche dell'innovazione, possano contribuire all'efficienza ed efficacia dei servizi resi ai cittadini, ai quali è comunque riconosciuto ruolo attivo nella valutazione degli stessi.



I PRINCIPI GUIDA.

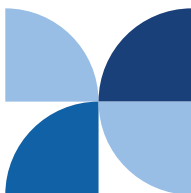


Trasparenza

Trasparenza come condizione distintiva nella gestione dei servizi e nella costruzione delle relazioni con i cittadini/utenti. Biolab si impegna ad assicurare la piena visibilità e comunque un'informazione capillare sulle proprie attività, a dichiarare i livelli di qualità forniti e gli esiti dei relativi monitoraggi, a garantire la circolazione delle informazioni concernenti l'organizzazione, gli andamenti gestionali, l'utilizzo delle risorse, l'attività di misurazione e valutazione, per consentire forme diffuse di controllo, nel rispetto dei principi di buon andamento e imparzialità.

Partecipazione dei cittadini

La partecipazione è garantita attraverso forme di tutela che si esprimono nella possibilità di ricorrere a iniziative individuali (reclami o segnalazioni) o collettive, nel rapporto diretto e di coordinamento tra Biolab e Associazioni di rappresentanza. Tali iniziative vengono considerate una reale opportunità di cambiamento e una risorsa per il miglioramento dei servizi resi all'utenza.



I PRINCIPI GUIDA.

Efficacia

Efficacia nell'erogare prestazioni in maniera appropriata, rispondendo alle esigenze e ai bisogni reali dell'utente con l'obiettivo di gestire le risorse in un'ottica di appropriatezza ed efficienza. È interesse di Biolab gestire le proprie risorse secondo i suddetti principi economici e allo stesso tempo fornire ai cittadini una risposta consona ai propri bisogni.

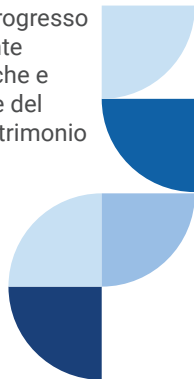


Innovazione

L'innovazione come sviluppo professionale, gestionale e tecnologico attraverso cui sostenere i rapidi e continui mutamenti del settore sanitario e delle scoperte scientifiche.

Formazione

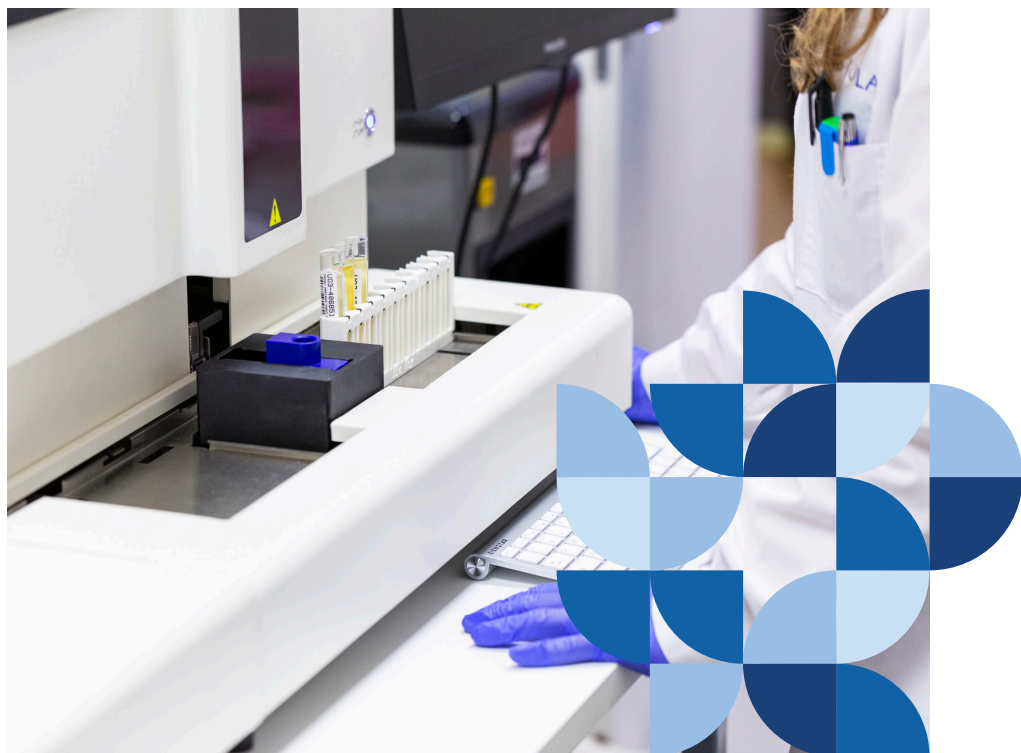
Formazione come elemento di progresso professionale orientato al costante miglioramento delle attività cliniche e assistenziali e alla valorizzazione del personale, che rappresenta il "patrimonio umano" di Biolab.



PERSONALE SANITARIO

Il personale sanitario del Laboratorio Biolab è formato da Biologi, Medici, Infermieri professionali, Tecnici di laboratorio, Personale di amministrazione e segreteria e personale ausiliario.

Tutto il personale del Laboratorio è dotato di cartellino di riconoscimento con nome e cognome e qualifica. Il personale segue regolarmente programmi di aggiornamento e formazione.



ACCESSO AI SERVIZI: COSTI, MODALITÀ DI PAGAMENTO E TUTELA DELLA PRIVACY

Le analisi vengono effettuate dietro presentazione di idonea impegnativa (ricetta rossa o dematerializzata) contenente: nome, cognome, data di nascita, codice fiscale, ed eventuale specifica del diritto di esenzione dal pagamento della prestazione, specificazione delle prestazioni richieste secondo il limite per impegnativa richiesto dalle attuali disposizioni (n° 8 esami); timbro e firma del medico e data della prescrizione.

L'accesso al laboratorio è libero e non richiede prenotazione, e il paziente può presentarsi direttamente presso la struttura. Non esiste lista d'attesa né alcun limite numerico per l'accesso. I tempi medi di attesa sono di circa 5/10 minuti. Per migliorare ulteriormente l'efficienza, la gestione delle priorità è automatizzata tramite il sistema elimina code, che assegna precedenza alle gravidanze.

In ogni caso, chiunque può rivolgersi a questa Struttura sanitaria, di propria iniziativa, per tutte le analisi che ritiene opportuno in regime di libera professione. In entrambi i casi, sia con impegnativa che in libera professione, verranno applicate le stesse tariffe in atto presso le Strutture Pubbliche. Biolab si riserva comunque la possibilità, previa comunicazione all'utente, di applicare tariffe agevolate rispetto al tariffario delle Strutture Pubbliche qualora possibile.

Per effettuare analisi privatamente basta indicare durante l'accettazione al personale gli esami che si intendono svolgere unitamente ad un riferimento anagrafico.

Al momento dell'accettazione il paziente viene informato, ai sensi della L.2016/679 GDPR, circa il trattamento dei suoi dati sensibili e viene richiesto di sottoscrivere la necessaria autorizzazione. Immediatamente dopo il prelievo il paziente riceve un apposito modulo per il ritiro del referto, da effettuarsi personalmente (o tramite delega) dietro presentazione del modulo in originale.

Il laboratorio esercita in ogni caso la massima cura nella salvaguardia dell'anonimato dei pazienti. Il personale del laboratorio è sempre a disposizione per qualsiasi informazione o chiarimento inerente le disposizioni legislative sulla privacy, che in ogni caso sono anche esposte a disposizione del pubblico nella bacheca.

DIRITTI E DOVERI DEGLI UTENTI

DIRITTI

Accesso ai Servizi

Gli utenti hanno diritto a un accesso equo e non discriminatorio ai servizi offerti dal laboratorio, indipendentemente da età, sesso, etnia, religione, status economico o sociale.

Informazioni Trasparenti

Gli utenti devono ricevere informazioni chiare, tempestive e comprensibili sui servizi offerti, sui costi associati e sulle modalità di accesso.

Riservatezza

Tutti i dati personali e sanitari forniti dagli utenti devono essere trattati in conformità al Regolamento Generale sulla Protezione dei Dati (GDPR) e alle normative vigenti, garantendo la riservatezza.

Qualità del Servizio

Gli utenti hanno diritto a servizi che rispettino gli standard di qualità definiti e a essere informati su eventuali variazioni che potrebbero influire sulla loro esperienza.

Diritto di Reclamo

Gli utenti possono presentare segnalazioni, osservazioni o reclami in caso di insoddisfazione, ricevendo una risposta adeguata nei tempi definiti.

DOVERI

Collaborazione

Gli utenti sono tenuti a fornire informazioni complete e accurate per agevolare il processo diagnostico e terapeutico.

Rispetto delle Norme

Gli utenti devono rispettare le norme interne del laboratorio, inclusi gli orari di accesso, le modalità di pagamento e le istruzioni ricevute.

Pagamento delle Prestazioni

Gli utenti hanno il dovere di effettuare il pagamento delle prestazioni nei tempi e nei modi previsti, salvo casi di esenzione certificata.

Tutela del Personale

Gli utenti devono mantenere un comportamento rispettoso nei confronti del personale e degli altri utenti, evitando atteggiamenti inappropriati o offensivi.

Utilizzo Corretto dei Servizi

Gli utenti sono responsabili di utilizzare i servizi in modo corretto e non abusivo, garantendo così il buon funzionamento e l'efficienza del laboratorio.

QUANTITÀ E VOLUMI DELLE PRESTAZIONI EROGABILI

Il laboratorio è organizzato per garantire l'erogazione di un elevato volume di prestazioni, mantenendo al contempo standard qualitativi di eccellenza. Non vi sono limiti numerici per l'accesso ai servizi, e la struttura è in grado di gestire un flusso continuo di richieste grazie a personale qualificato e a tecnologie avanzate.

Le prestazioni includono analisi di routine e test specialistici, assicurando tempi di esecuzione rapidi e risultati affidabili. La capacità operativa del laboratorio è progettata per soddisfare le esigenze di un'ampia utenza, sia in regime convenzionato che in libera professione, senza compromettere la qualità del servizio offerto.




RITIRO REFERTI

I risultati delle indagini diagnostiche sono disponibili per il ritiro, di norma, entro 24 ore dal prelievo, salvo diversa indicazione che sarà, eventualmente, data al paziente al momento dell'accettazione. Il pagamento del corrispettivo si effettua al ritiro della relativa fattura che viene sempre allegata alla refertazione.

Gli utenti non esenti sono tenuti al pagamento del ticket, secondo le tariffe vigenti, che sono esposte al pubblico nelle salette di attesa, sino alla concorrenza dell'importo previsto dalla normativa in atto. Alle prestazioni in libera professione viene applicato il medesimo tariffario ospedaliero regionale. Il ritiro dei referti può essere effettuato durante l'orario di apertura del laboratorio. Al momento dell'accettazione l'utente può richiedere che gli siano spediti i referti a casa. In caso di spedizione presso il domicilio dell'utente è necessario che l'utente depositi una busta pre-affrancata e pre-indirizzata e corrisponda il saldo della fatturazione al momento dell'accettazione.





Un laboratorio all'avanguardia a servizio dei nostri pazienti per offrire il meglio della diagnostica di laboratorio.

Siamo un'azienda italiana con un profondo background di conoscenze, oltre a essere un importante riferimento nel campo della genomica applicata alla medicina di precisione. I nostri test genetici vengono eseguiti nel rispetto dei più elevati standard di qualità.

I nostri prodotti seguono le **norme di qualità ISO 9001** e rispettano la normativa europea per i dispositivi diagnostici **CE IVD** per lo sviluppo dei kit al fine di assicurare il rispetto dei requisiti essenziali di sicurezza e ridurre al minimo il rischio per ogni paziente.



BIOLAB RISPETTA I PIÙ **ELEVATI** **STANDARD REGOLAMENTARI E DI** **QUALITÀ.**



IL LABORATORIO BIOLAB È CERTIFICATO ISO 9001:2015

Il nostro laboratorio accreditato a livello V – Eccellenza con il SSN e accreditato nella categoria Eccellenza SSR Marche è riconosciuto ISO 9001: è uno standard concordato a livello internazionale che stabilisce i requisiti per un sistema di gestione della qualità specifico per l'industria dei dispositivi medici. Con questa certificazione, i laboratori Biolab confermano la loro conformità alle normative attuative per la sicurezza e la qualità dei dispositivi medici sviluppati.



IL MEGLIO PER TE E LA TUA FAMIGLIA

Professionalità, competenza, affidabilità, innovazione e cordialità: questi i valori che hanno fondato il Laboratorio Biolab e che tutt'ora lo caratterizzano.

Sin dall'inizio abbiamo costantemente sostenuto importanti investimenti in termini di capitale umano e tecnologico per gestire al meglio un'ampia gamma di ricerche, spaziando dalle più comuni analisi cliniche fino alle più complesse indagini di biologia molecolare.

Innovazione

Praticiamo innovazione e cura della persona: la prima è fortemente perseguita nella ricerca di **tecnologie e macchinari di ultima generazione** per analisi chimico-cliniche molecolari quanto più puntuali e capillari, la seconda è fatta di **attenzione, cordialità e affidabilità**.

Dinamicità

Siamo dinamici: ogni giorno ci impegniamo per diventare migliori del giorno precedente grazie a un approccio multidisciplinare, alla propensione alla ricerca e al creare collegamenti tra informazioni e metodologie che arrivano da ambiti diversi.

Fiducia

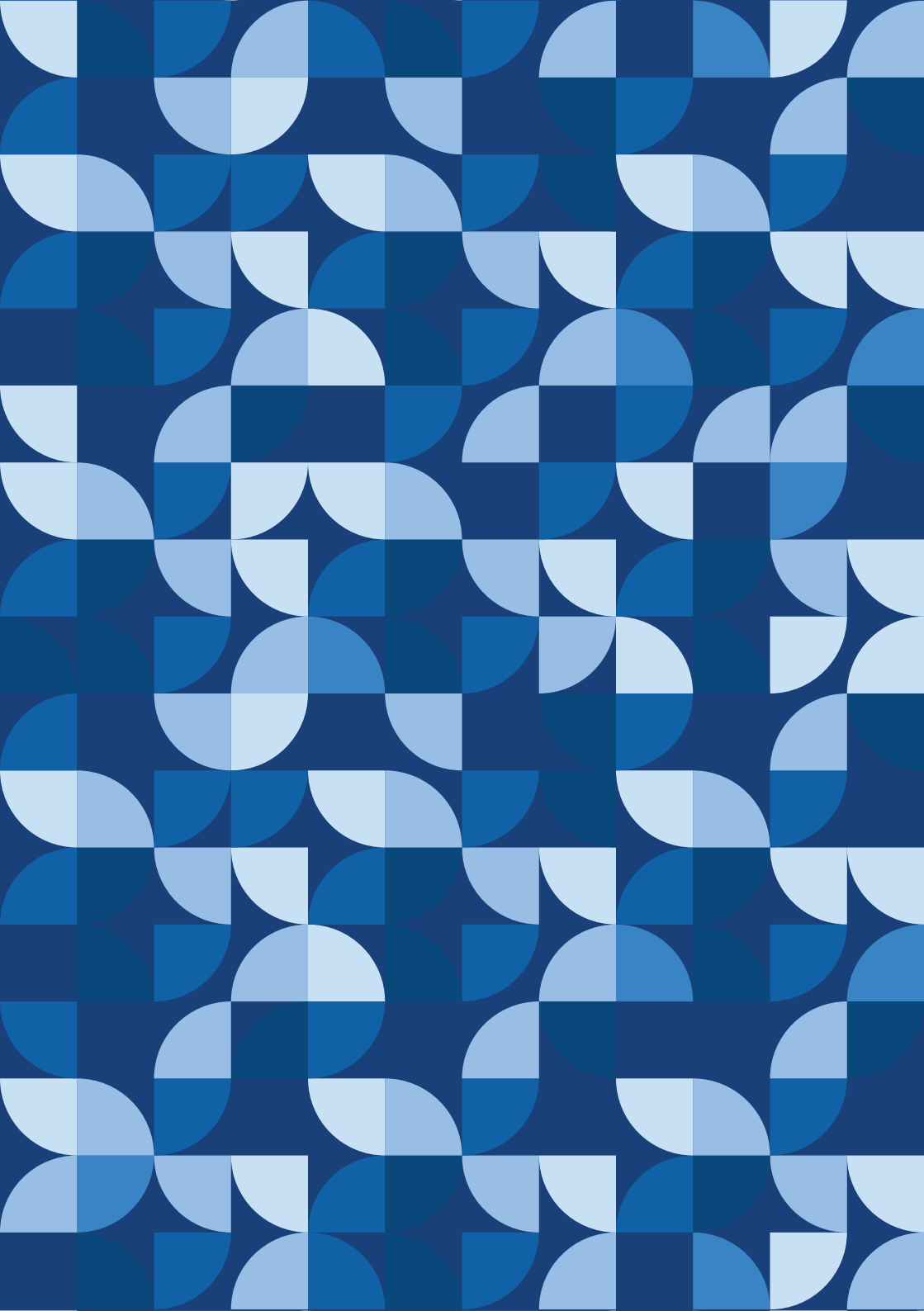
Cultiviamo fiducia: abbiamo creato e consolidato negli anni una fitta **rete di professionisti della salute** di cui siamo diventati partner e punto di riferimento perché affidabili e accurati.

Empatia

Siamo empatici: accanto alla freddezza dei numeri e delle parole scientifiche **affianchiamo il calore umano** che permette alle persone di comprendere procedure e risultati.



Scansiona il QR
Code e scopri le
nostre sedi e i nostri
orari.





Sede di Ascoli Piceno

0736.550452

info@laboratoriobiolab.it

Quartiere Monticelli
Ingresso Largo degli Aranci, 9
63100 Ascoli Piceno

Sede di Comunanza

0736.845550

info@laboratoriobiolab.it

c/o Centro Medico Sant'Anna
Vai G. Galilei
63087 Comunanza (AP)

www.laboratoriobiolab.it



Consulta il tuo specialista di
fiducia e affidati al Laboratorio
Biolab.

